

Приложение №5
к Акту обследования ОСИ №01
к паспорту доступности ОСИ №01
от " 23 " января 2019 г.

5. Санитарно-гигиенических помещений
I Результаты обследования:

№	Наименование функционально-планировочного элемента	Наличие элемента			Выявленные нарушения и замечания		Работы по адаптации объектов	
		есть/нет	№ на лане	№ фото	Содержание	Значимо для инвалида (категория)	Содержание	Виды работ
51	Туалетная комната <i>Санузлы в группах</i>	есть		46-47	Ширина дверных проемов 0,78м	К,О,С	Предусмотреть ширину дверного проема не менее 0,9м в	Капитальный ремонт
					Не оборудованы доступные кабины в общих уборных	К,О,С	Оборудовать 5% (не менее одной) доступных кабин в общих уборных: размерами не менее 1,6х1,8м, кнопкой вызова персонала со шнурком с выводом на пульт администратора, поручнями, местом для хранения коляски, держателями для костылей Рекомендуется оборудовать доступную универсальную кабину на 1 этаже размерами 2,2х2,2м с мнемосхемой помещения и знаком доступности	Капитальный ремонт

					Раковины не оборудованы горизонтальными поручнем. Не везде установлены краны не нажимного действия.	О,С	Оборудовать не менее одной раковины наклонным зеркалом, горизонтальным поручнем и держателем для костылей. Предусмотреть краны сенсорного либо нажимного действия.	Текущий ремонт
					Высота ножных ванн 0,3м. Ножные ванны не оборудованы трапом.	К,О,С	Рекомендуется заменить ножные ванны трапом с высотой бортов 0.02м.	Текущий ремонт
52	Душевая/ванная комната	нет						
53	Бытовая комната (гардеробная)	нет						
	Общие требования к зоне	Привести в соответствие с СП 59.13330.2016						

I. Заключение по зоне:

Наименование структурно-функциональной зоны	Состояние доступности* (к пункту 3.4 Акта обследования ОСИ)	Приложение		Рекомендации по адаптации (вид работы)** к пункту 4.1 Акта обследования ОСИ
		№ на плане	№ фото	
Санитарно-гигиенических помещений	ДЧ-И(О,Г,У)	3	46-47	Текущий ремонт

* указывается: ДП-В - доступно полностью всем; ДП-И (К, О, С, Г, У) - доступно полностью избирательно (указать категории инвалидов); ДЧ-В - доступно частично всем; ДЧ-И (К, О, С, Г, У) - доступно частично избирательно (указать категории инвалидов); ДУ - доступно условно, ВНД - недоступно

** указывается один из вариантов: не нуждается; ремонт (текущий, капитальный); индивидуальное решение с ТСР; технические решения невозможны - организация альтернативной формы обслуживания

Комментарий к заключению: в расчетном числе кабин общих уборных доля доступных для инвалидов кабин должна составлять 5%, но не менее одной в каждом блоке уборных. Рекомендуется оборудовать универсальную санитарно-гигиеническую кабину в изоляторе и в общественной зоне на первом этаже общего доступа.

I. Результаты обследования:
6. Системы информации на объекте

№	Наименование функционально-планировочного элемента	Наличие элемента			Выявленные нарушения и замечания		Работы по адаптации объектов	
		есть/нет	№ на плане	№ фото	Содержание	Значимо для инвалида (категория)	Содержание	Виды работ
01	Визуальные средства	есть			Системы средств информации и сигнализации об опасности на объекте не предусматривают в комплексе визуальную информацию с указанием направления движения и названием конечной цели (места получения услуги) В местах, где находятся недоступные для инвалидов элементы здания, не установлены указатели направления движения к ближайшему доступному элементу (вход/выход, лестница и т.п.)	К,О,С,Г,У	Предусмотреть оборудование помещения визуальными средствами информации с указанием направления путей движения и мест получения услуги. В местах, где находятся недоступные для инвалидов элементы помещения, рекомендуется устанавливать указатели направления, указывающие путь к ближайшему доступному элементу (вход/выход, лестница и т.п.)	Текущий ремонт
					Отсутствует информационный тактильный уличный стенд	К,О,С,Г,У	Установить информационный тактильный уличный стенд	Текущий ремонт
					Таблички с названием кабинетов установлены на дверях	К,С	Установить таблички с названием кабинетов на высоте 1,2-1,6м	Текущий ремонт

							от уровня пола, выполненные рельефно-графическим и рельефно-точечным способом, со стороны дверной ручки на расстоянии 0,1–0,5м от дверного проема	
42	Акустические средства	есть			Не оборудованы места обслуживания лиц с дефектами слуха специальными персональными приборами усиления звука	Г	Установить индукционные петли в местах обслуживания инвалидов по слуху Для слабовидящих оборудовать помещения для обслуживания тифлотехническими приборами	Текущий ремонт
43	Тактильные средства	есть			Отсутствуют тактильные предупреждающие указатели перед лестницами	О,С,У	Обустроить предупреждающие тактильно-контрастные указатели глубиной 0,5-0,6 м на расстоянии 0,3 м от внешнего края проступи верхней и нижней ступеней либо выделить цветом	Текущий ремонт
Общие требования к зоне		Привести в соответствие с СП 59.13330.2016						

II. Заключение по зоне:

Наименование структурно-функциональной зоны	Состояние доступности* (к пункту 3.4 Акта обследования ОСИ)	Приложение		Рекомендации по адаптации (вид работы)** к пункту 4.1 Акта обследования ОСИ
		№ на плане	№ фото	
Системы информации на объекте	ДЧ-И (К,О,Г,У)			Текущий ремонт

* указывается: ДП-В - доступно полностью всем; ДП-И (К, О, С, Г, У) - доступно полностью избирательно (указать категории инвалидов); ДЧ-В - доступно частично всем; ДЧ-И (К, О, С, Г, У) - доступно частично избирательно (указать категории инвалидов); ДУ - доступно условно, ВНД - недоступно

**указывается один из вариантов: не нуждается; ремонт (текущий, капитальный); индивидуальное решение с ТСР; технические решения невозможны - организация альтернативной формы обслуживания

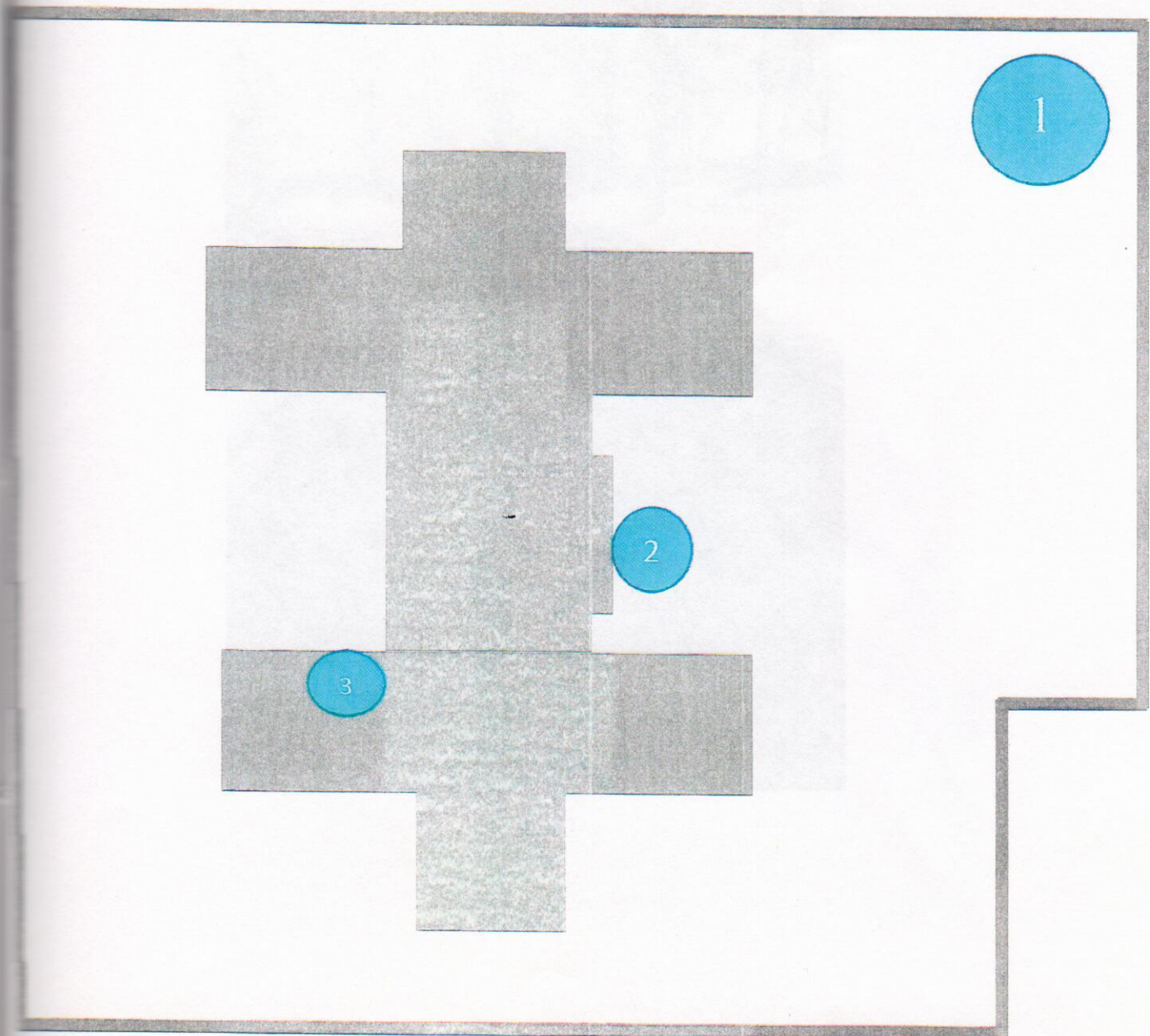
Комментарий к заключению: система средств информационной поддержки и навигации должна быть обеспечена на всех путях движения, доступных для МГН, на часы работы учреждения.

Схема МКДОУ: д/с №2

Территория, прилегающая к зданию (участок)

Выход в здание

Санитарно-гигиенические помещения



Результаты фотофиксации на объекте



Рисунок 1



Рисунок 2



Рисунок 3



Рисунок 4



Рисунок 5



Рисунок 6



Рисунок 7



Рисунок 8



Рисунок 9



Рисунок 10



Рисунок 11



Рисунок 12



Рисунок 13

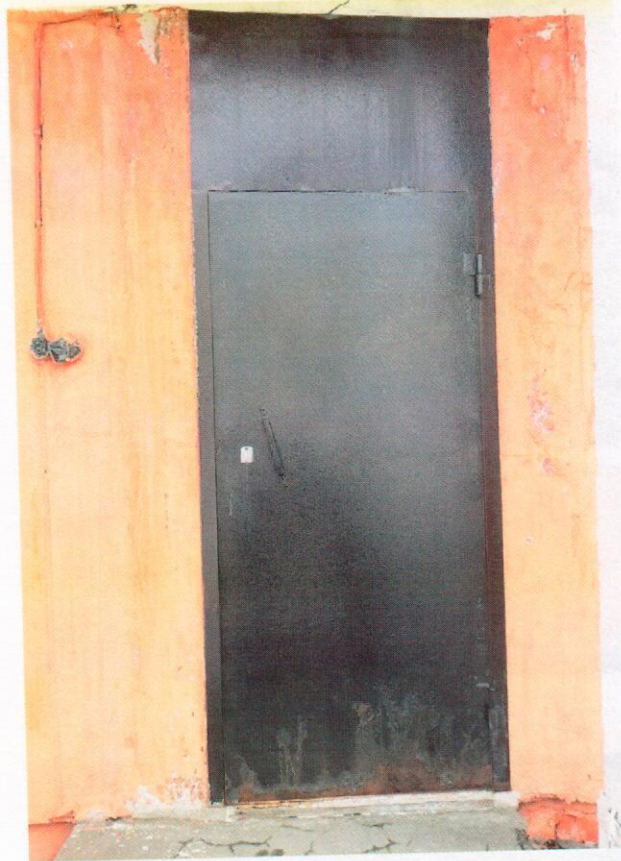


Рисунок 14



Рисунок 15



Рисунок 16



Рисунок 17



Рисунок 18



Рисунок 19



Рисунок 20



Рисунок 21



Рисунок 22



Рисунок 23



Рисунок 24



Рисунок 25



Рисунок 26



Рисунок 27



Рисунок 28



Рисунок 29



Рисунок 30



Рисунок 31



Рисунок 32



Рисунок 33



Рисунок 34



Рисунок 35



Рисунок 36



Рисунок 37



Рисунок 38

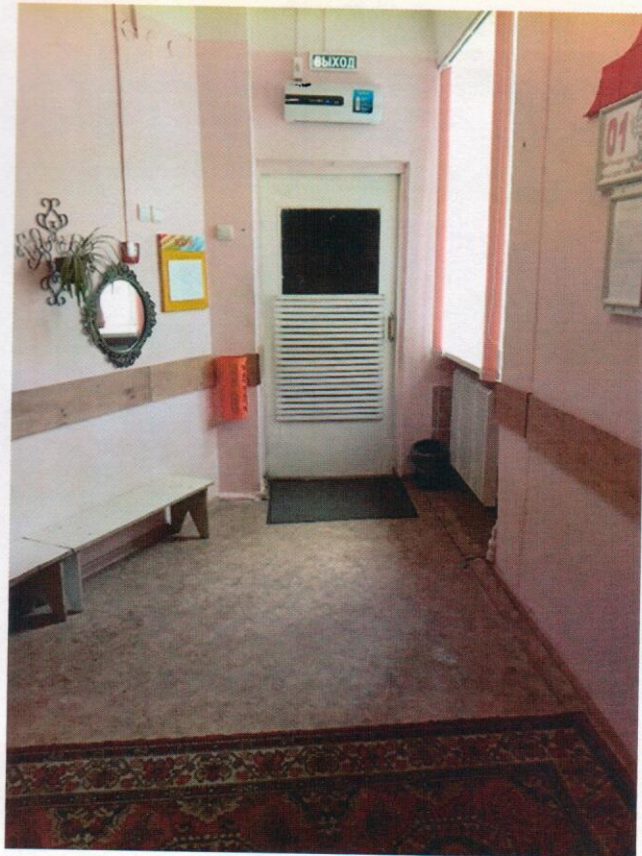


Рисунок 39

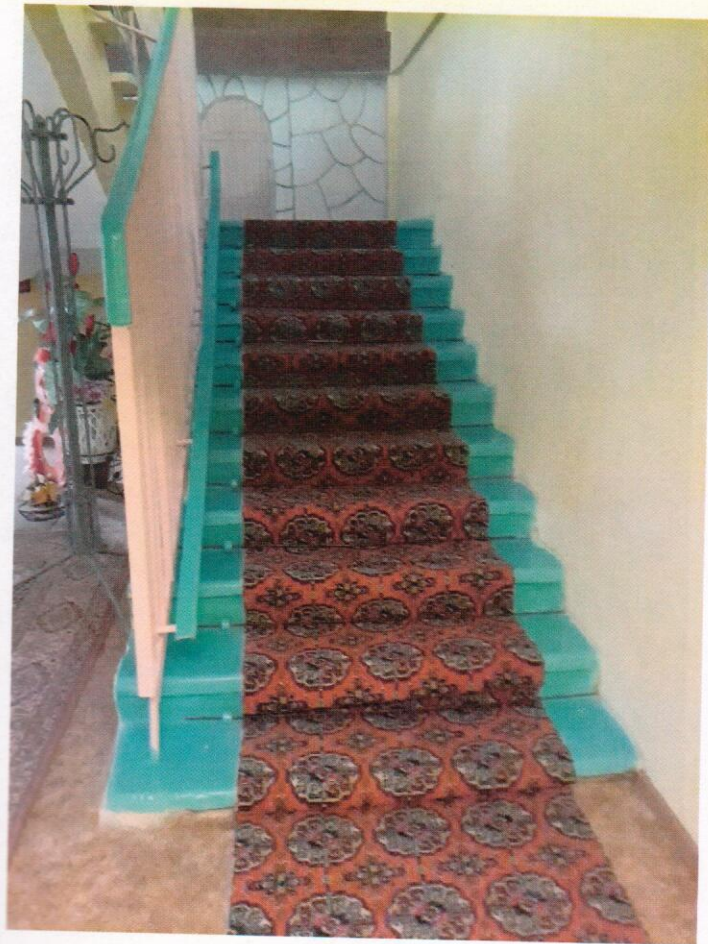


Рисунок 40

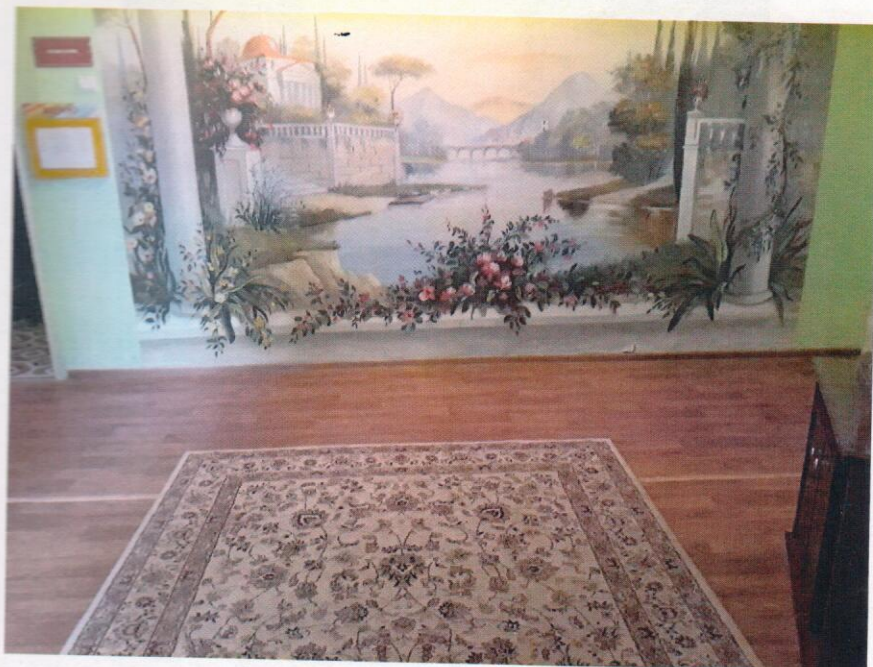


Рисунок 41

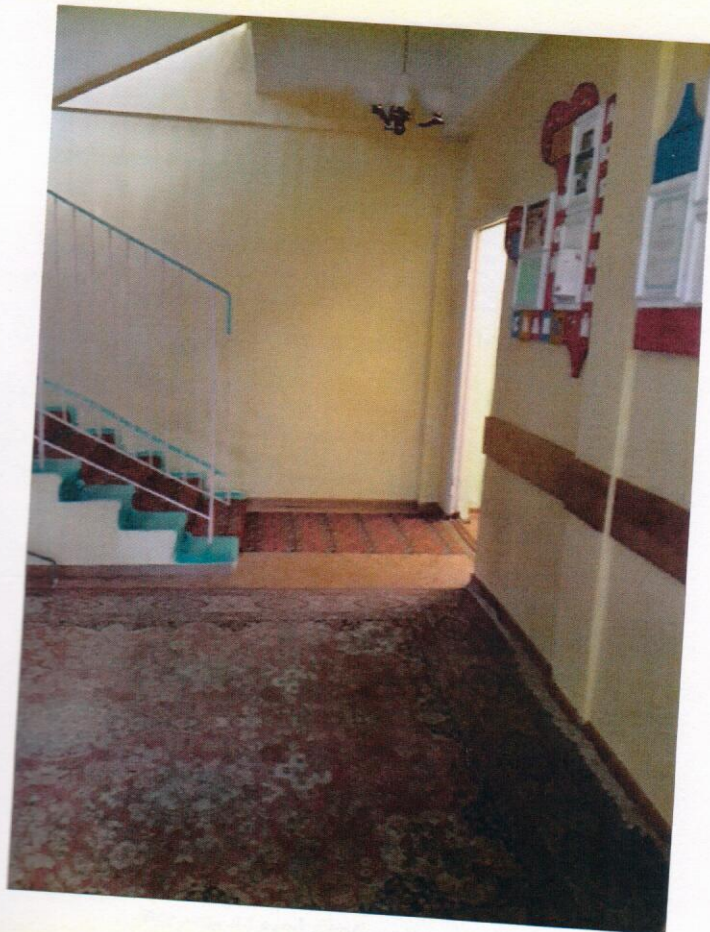


Рисунок 42



Рисунок 43



Рисунок 44 вход в кабинет психолога



Рисунок 45 кабинет психолога

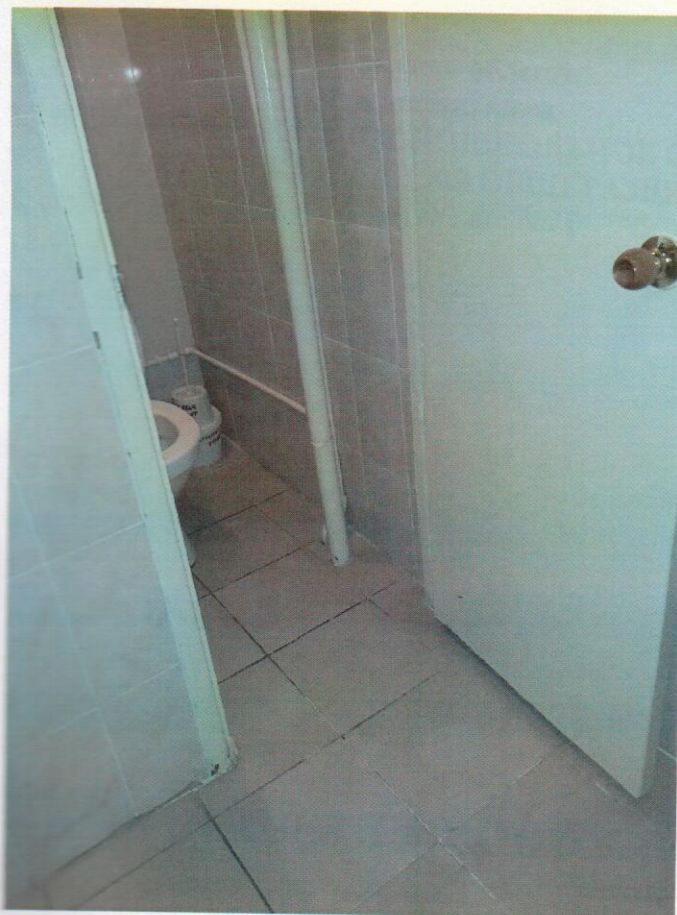


Рисунок 46

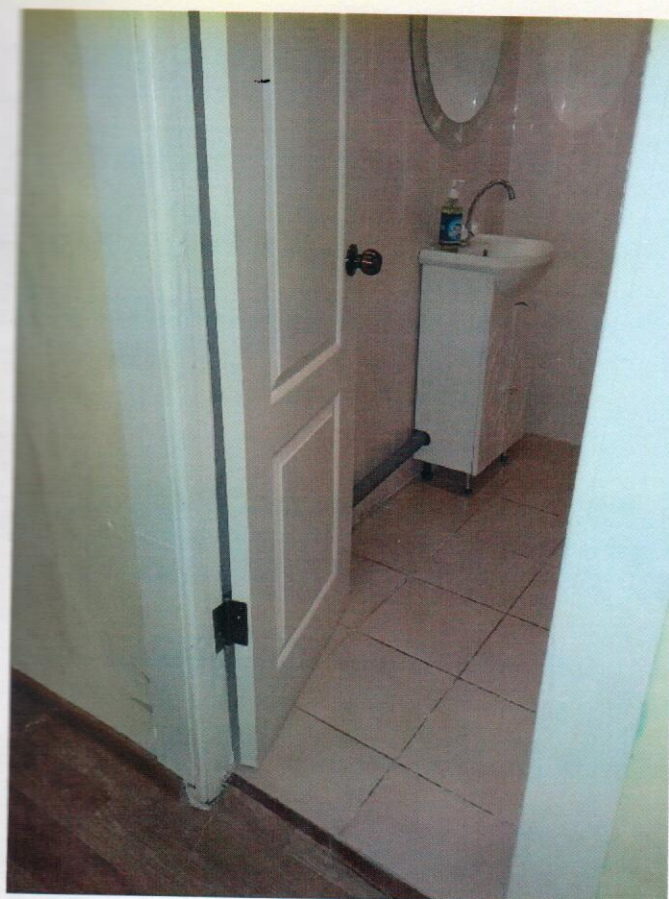


Рисунок 47